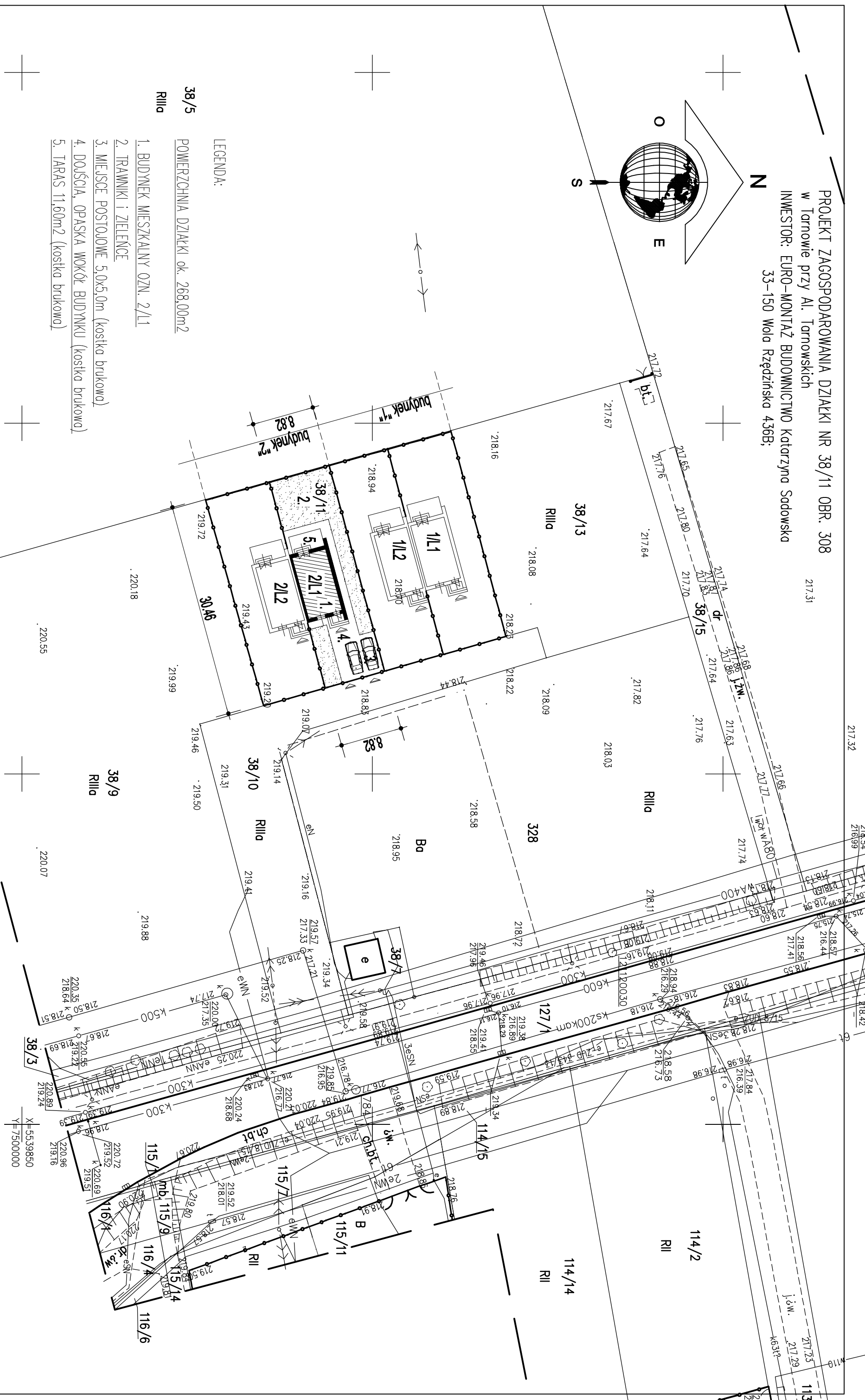
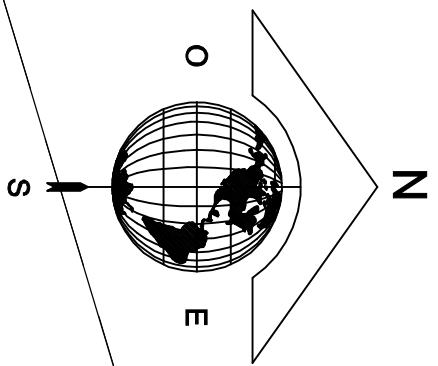


PROJEKT ZAGOSPODAROWANIA DZIAŁKI NR 38/11 OBR. 308
w Tarnowie przy Al. Tarnowskich
INWESTOR: EURO-MONTAŻ BUDOWNICTWO Katarzyna Sadowska
33-150 Wola Rzędzińska 436B;



LEGENDA:

- 38/5 POWIERZCHNIA DZIAŁKI ok. 268,00m²
- R111a
- 1. BUDYNEK MIESZKALNY OZN. 2/L1
- 2. TRAWNIKI I ZIELEŃCE
- 3. MIEJSCE POSTOJOWE 5,0x5,0m (kostka brukowa)
- 4. DOŚĆCIA, OPASKA WOKÓŁ BUDYNKU (kostka brukowa)
- 5. TARAS 11,60m² (kostka brukowa)

PROJEKTOWANE ZAGOSPODAROWANIE
BUDYNEK MIESZKALNY "2" - LOKAL MIESZKALNY "L1"

X=5539850
Y=7500000